



**Место проведения**

Республика Татарстан, Лаишевский район,  
Центральная экспериментальная база ФГБНУ «ТАТНИИСХ» (Наука).

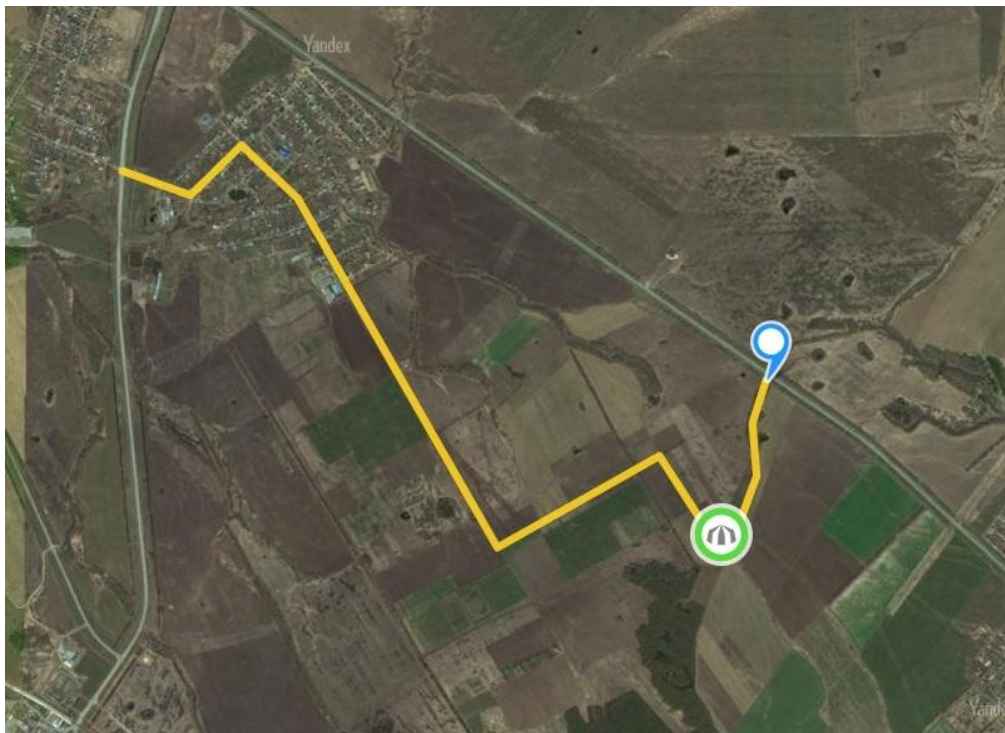
**Геотеги для навигации:**

Место проведения выставки 55.62545722226789,49.356906050712404

Въезд с центрального входа 55.63618842283538,49.36171256926711

**СХЕМА ПРОЕЗДА ОТ БАЗЫ ДО ПЛОЩАДКИ ВЫСТАВКИ**

полевая дорога вдоль посадки, следуйте по указателям



**ЗАЕЗД** для участников Кампуса, Выставочного павильона и Опытного поля осуществляется **по указателям** через центральный вход с трассы Казань-Оренбург, указатель «Наука» (геотеги: 55.63618842283538,49.3617125692671)

**ВНИМАНИЕ!** Высота пролёта арки на центральном входе 4,3 м.

**ЗАЕЗД** для участников стационарной выставки техники и индивидуальной демонстрации техники осуществляется со стороны зоны индивидуальной демонстрации техники (с. Большие Кабаны, центральная база ТАТНИИСХ). При заезде необходимо назвать сотруднику охраны юридическое название организации.

**ВНИМАНИЕ!**

**Заезд осуществляется исключительно  
на основании полной оплаты за участие в выставке!**

Открытие экспозиции			Закрытие, прием под охрану экспозиций	
Дата	Для экспонентов	Для посетителей	Для экспонентов	Для посетителей
1-4.07.2017	8:30*		20:00	
5.07.2017	7:30*	9:00*	18:00	18:00
6.07.2017	8:30*	9:00*	18:00	18:00
7.07.2017	8:30*	9:00*	20:00	15:00
8.07.2017	8:30*		20:00	

*\* время может быть скорректировано в соответствии с программой. Пожалуйста, перед выездом на выставку ознакомьтесь с актуальной информацией на сайте выставки <http://www.всероссийский-день-поля.рф/uchastnikam/pamyatka>*

**МОНТАЖ ЭКСПОЗИЦИИ, РАЗГРУЗКА-ПОГРУЗКА ДЛЯ УЧАСТНИКОВ  
СТАЦИОНАРНОЙ ВЫСТАВКИ ТЕХНИКИ И ИНДИВИДУАЛЬНОЙ  
ДЕМОНСТРАЦИИ ТЕХНИКИ**

Организация погрузки-разгрузки осуществляется согласно заявкам и по факту оплаты за аренду техники или самостоятельно.

Ответственный за организацию погрузки-разгрузки, Спиридонов Артур Юрьевич, тел.: 8(843) 570-51-06; 8-937-777-10-17.

В случае, если некоторые образцы техники необходимо собрать из элементов, к услугам экспонентов территория центральной экспериментальной базы ФГБНУ «ТАТНИИСХ» в с. Большие Кабаны.

**ВНИМАНИЕ! На стендах участников запрещается помывка техники.**

Согласование помывки на базе ТатНИИСХ: Анатолий Николаевич 8-986-901-69-76

**РЕГИСТРАЦИЯ, ДОКУМЕНТЫ**

Экспоненту необходимо зарегистрироваться **1 - 4 июля 2017 г., с 9:00 до 17:00** в Выставочном павильоне (зона регистрации экспонентов) и иметь при себе:

1. Оригинал договора – 2 экземпляра;
2. Оригинал или копию (заверенную печатью) платежного поручения с отметкой банка об оплате стоимости участия, в случае если ранее не было оплаты;
3. Доверенность на право подписи актов оказания услуг, либо печать.

При регистрации Вы получите именные бейджи, комплект финансовых документов участника.

**СПРАВОЧНАЯ ИНФОРМАЦИЯ В ДНИ РАБОТЫ ВЫСТАВКИ**

По всем возникающим вопросам Вы можете обращаться к специалистам в выставочном павильоне, на стенде Регистрации и стенде Оргкомитета.

### **ДОПОЛНИТЕЛЬНЫЕ УСЛУГИ НА МЕСТЕ**

На площадке выставки можно будет заказать и оплатить (наличными) услуги разгрузки-погрузки, уборки, дополнительные бейджи и пригласительные на торжественный прием, дополнительное оборудование и мебель (при наличии). При оплате услуг Вам выдадут чек.

Работа кассира будет организована в шатре регистрации с 1 по 8 июля с 9:00 до 16:00

### **ПИТАНИЕ И НАПИТКИ**

На площадке, во время работы выставки будет организовано **8 основных зон** платного питания. Также, на территории выставки будут представлены индивидуальные точки с напитками, бутербродами и мороженым. В дни заезда 1 - 4 июля количество зон питания минимально.

### **ПАРКОВКА**

Если Вы приехали на собственном автомобиле, у Вас есть возможность оставить свой автомобиль на территории общей парковочной зоны.

### **ТРАНСФЕР ДЛЯ УЧАСТНИКОВ**

Для участников выставки, забронировавших гостиницу через отдел сервиса ОАО «Казанская ярмарка, организован трансфер в дни выставки 5-7 июля по маршруту «гостиница-выставка-гостиница». График движения вы можете получить на стенде регистрации и на информацию на нашем сайте <http://www.всероссийский-день-поля.рф>. Просим Вас ждать автобус перед гостиницей «Татарстан», (адрес: ул.Пушкина, 4). Если Вы проживаете в одном из официальных отелей выставки (перечень отелей указан на сайте в разделе «[О выставке-Бронирование гостиниц](#)»), либо забронировали один из этих отелей самостоятельно, просим Вас подать данные в оргкомитет о количестве проживающих от вашей организации для включения в общий трансфер.

### **ТРАНСФЕР ДЛЯ ПОСЕТИТЕЛЕЙ**

Если Вы пригласили гостей на стенд, они могут воспользоваться бесплатным трансфером по маршруту Казань-выставка-Казань». Ознакомиться с графиком можно на сайте в разделе [«Посетителям-Как добраться»](#).

### **ТАКСИ**

Место стоянки – рядом с парковкой посетителей, обозначено на экспоплане выставки традиционными шашечками. Официальный оператор – диспетчерская служба «Лидер. Заказ такси» (843) 230-00-00 или (843) 5-333-222. Для участников и гостей Всероссийского дня поля 2017 в г.Казань предусмотрена скидка 25% на поездки по городу, для того чтобы заказ был оформлен с учетом скидки назовите оператору номер карты 180. При оформлении онлайн-заказа стоимость известна сразу. Совершая заказ на сайте или в мобильном приложении Rutaxi (Рутакси), Вы получаете скидку 25% от тарифов перевозчиков автоматически (без ввода номера карты).

## **ДЕЛОВАЯ ПРОГРАММА**

Доступ на мероприятия Форума и в зоны проведения деловых мероприятий осуществляется на основании аккредитации участников в МСХиП РТ. Программа Форума на сайте в разделе «Деловая программа-Программа мероприятий».

**ТОРЖЕСТВЕННЫЙ ПРИЁМ** 6 июля 2017г. (во второй день выставки), место проведения будет указано в пригласительном билете, который вам принесут первый день выставки на стенд компании. **ВНИМАНИЕ!** В регистрационный взнос входит 2 билета на приём. В случае, если в вашей компании большее число желающих, вы можете заказать дополнительные билеты, стоимость 4200 рублей.

## **ЭКСКУРСИЯ ПО КАЗАНИ**

Во второй день выставки для участников организуется обзорная экскурсия по Казани с посещением Кремля. Пожалуйста, не забудьте взять с собой пригласительные билеты (2 шт. на 1 компанию), которые вы получите с комплектом документов при регистрации.

## **РЕГИСТРАЦИЯ ПОСЕТИТЕЛЕЙ**

Для получения электронного билета и для посещения выставки необходимо пройти обязательную процедуру регистрации на сайте [http://www.всероссийский-день-поля.рф/reg\\_pos](http://www.всероссийский-день-поля.рф/reg_pos). Пожалуйста, напомните гостям, которых Вы приглашаете на свой стенд, чтобы они не забыли взять с собой на выставку билет, который получат на почту сразу же после заполнения регистрационной формы. Для посетителей с распечатанными билетами будет организован «Зелёный коридор».

## **РАЗМЕЩЕНИЕ И ТУРИСТИЧЕСКОЕ ОБСЛУЖИВАНИЕ**

Отдел сервиса ОАО «Казанская ярмарка» поможет вам решить вопросы с проживанием и экскурсионным обслуживанием, контакты:  
e-mail:5706830@expokazan.ru,  
тел.: (843) 2022-923

## **ОБЩЕСТВЕННЫЙ ТРАНСПОРТ НА САЙТЕ МЭРИИ КАЗАНИ:**

<http://www.fmap.ru/index.php>

## **АФИША ИНТЕРЕСНЫХ МЕРОПРИЯТИЙ В КАЗАНИ НА САЙТАХ**

<http://www.photokzn.ru/afisha/week>  
<https://kzngo.ru/event>

<https://www.afisha.ru/>  
<https://www.2do2go.ru/kzn>

Оргкомитет выставки «Всероссийский день поля - 2017»,  
тел: +7 (843) 2022-924| [id.expokazan@mail.ru](mailto:id.expokazan@mail.ru) | [www.всероссийский-день-поля.рф](http://www.всероссийский-день-поля.рф)  
ОАО «Казанская ярмарка»  
Республика Татарстан, г. Казань, Оренбургский Тракт д. 8  
Сайт выставочного центра: [www.expokazan.ru](http://www.expokazan.ru)